



## FICHE TECHNIQUE

# TRANSIT – OSMOSIS CIE

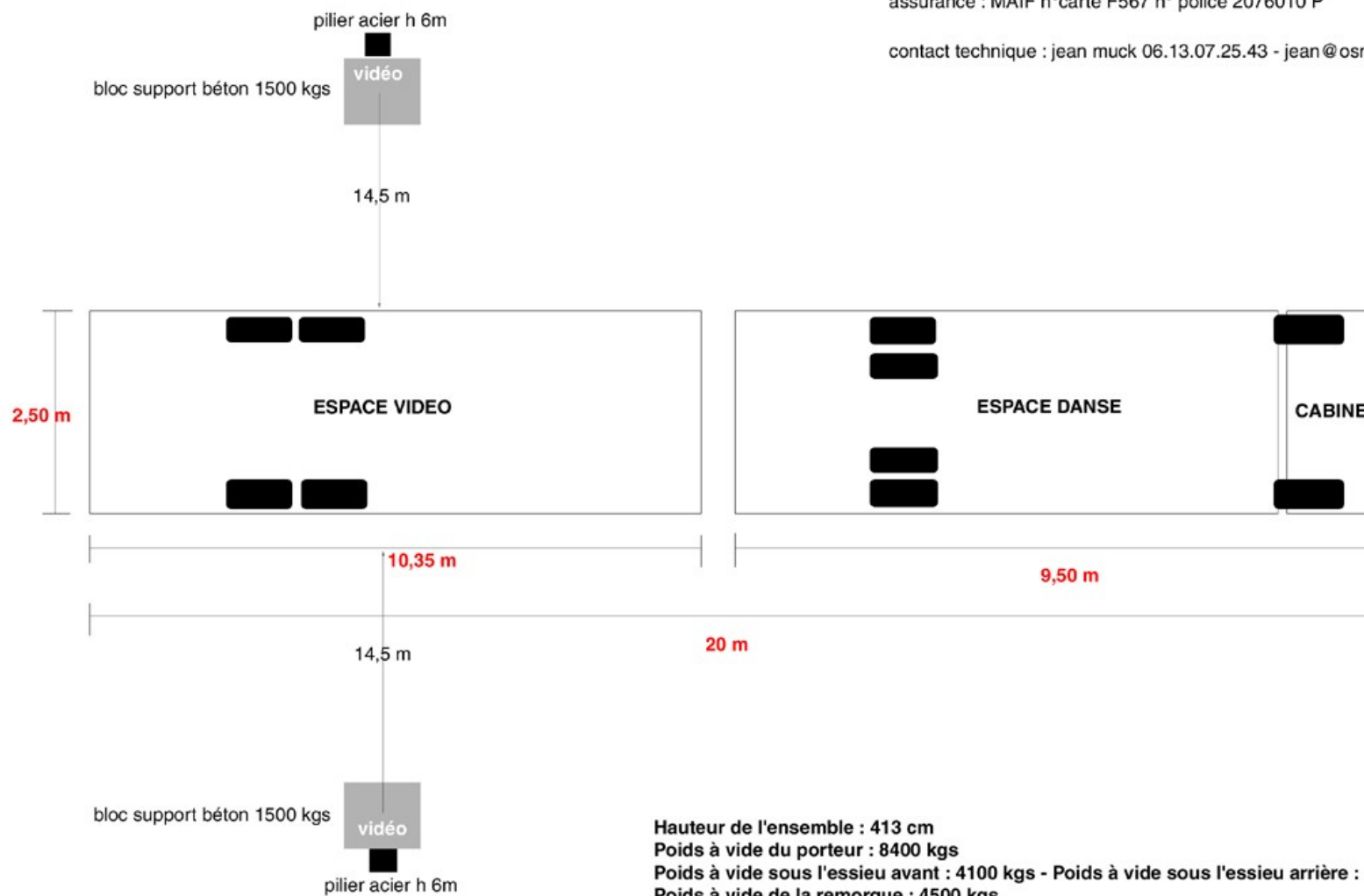
15/07/2010

contact technique Jean Muck 0674285048 – [jmuk@free.fr](mailto:jmuk@free.fr)

**FICHE TECHNIQUE CAMION REMORQUE TRANSIT**  
**OSMOSIS CIE février 2005**

immatriculation porteur : 5081 ZP 54  
immatriculation remorque : 886 ZS 54  
assurance : MAIF n°carte F567 n° police 2076010 P

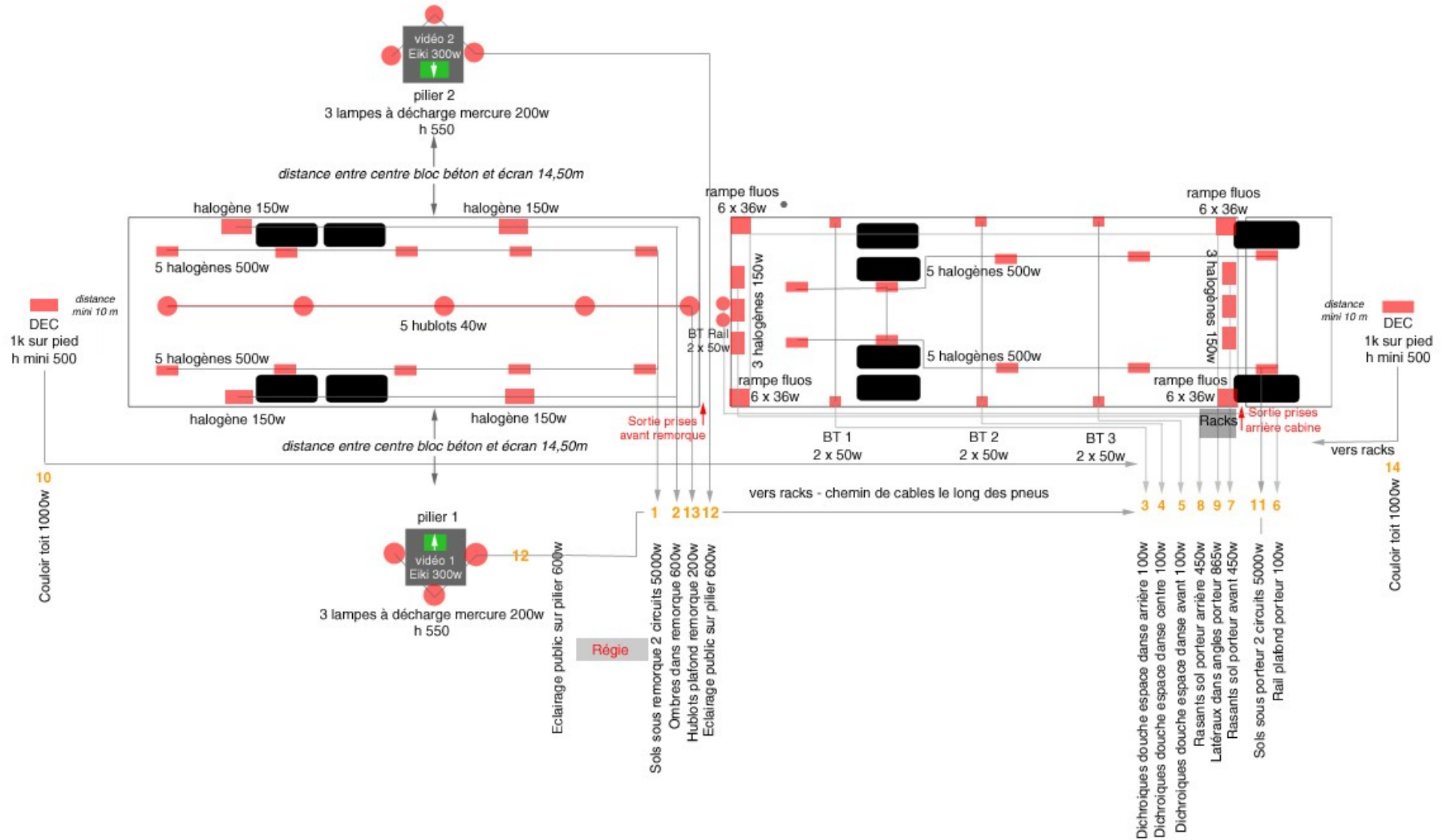
contact technique : jean muck 06.13.07.25.43 - jean@osmosiscie.com



**Hauteur de l'ensemble : 413 cm**  
**Poids à vide du porteur : 8400 kgs**  
**Poids à vide sous l'essieu avant : 4100 kgs - Poids à vide sous l'essieu arrière : 4300 kgs**  
**Poids à vide de la remorque : 4500 kgs**  
**Poids du matériel de la compagnie dans le porteur : 3500 kgs**  
**Poids du matériel de la compagnie dans la remorque : 1000 kgs**  
**Poids total en charge : 17400 kgs**

# Plan d'implantation lumière - TRANSIT - Osmosis Cie

Contact technique : jean muck 06 13 07 25 43 - jean@osmosiscie.com



**LUMIERE (matériel fourni par osmosis cie)**

1 rack 63A de 24x3 kw sans câble alimentation  
1 console AVAB PRESTO avec écran  
1 câble DMX 40m

**Eclairage implanté dans véhicule porteur / espace danse Ali**

4 rampes de 6 fluos (24 tubes 36w)	1 circuit 865w
6 quartz 150w	2 circuits de 450w
6 dichroïques BT 50w	3 circuits de 100w
2 dichroïques BT 50w	1 circuit 100w

**Eclairage implanté dans remorque / espace vidéo**

5 hublots avec ampoule 40w	1 circuit 200w
4 quartz 300w	1 circuit 1200w

**Eclairage implanté sur piliers de projection vidéo**

6 lampes mercure à décharge 200w	1 circuit 1200w
----------------------------------	-----------------

**Matériel à nous fournir et à implanter**

Câble alimentation 63A avec prise pour rack lumière (longueur en fonction site)

2 découpes type 614 avec couteaux 1000w	2 circuits de 1000w
2 pieds à crémaillère pour decoupes H mini 5,5m	
20 projecteurs halogènes type chantier -quartz - avec crochets - 300w ou 500w à encastrer sous camion	4 circuits de 2500w

15 rallonges de 25m – 15 rallonges de 10m – 20 rallonges de 3m - 20 doublettes – 10 triplettes

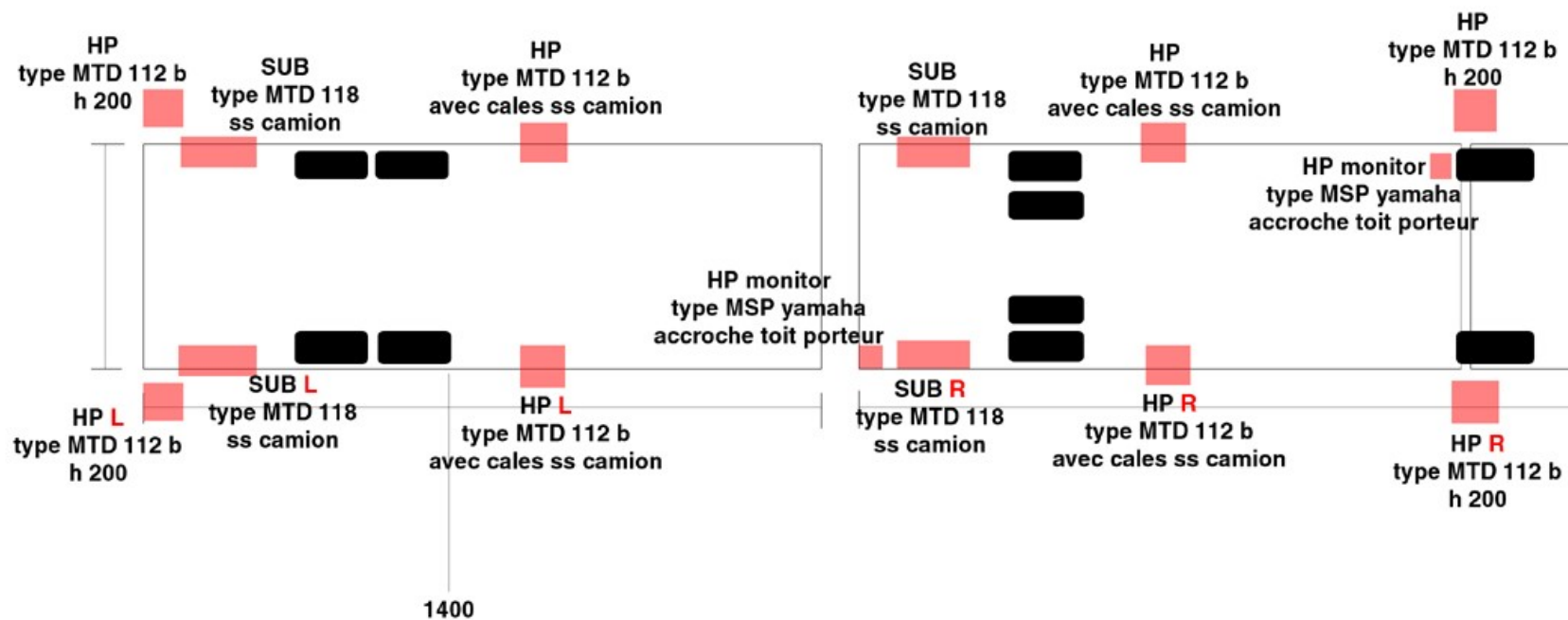
1 tour échafaudage pour réglages découpes, montage des piliers vidéo, rebâchage camion...

1 chariot élévateur avec fourche télescopique type *Manitou* pour charger et décharger les supports béton (1 T 500) du porteur et les placer sur site ainsi que montage et démontage des piliers vidéo.

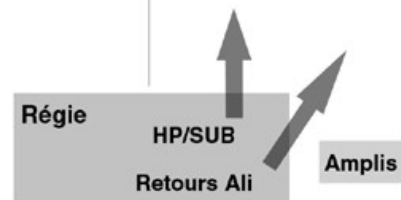
**Plan d'implantation Son - TRANSIT  
Osmosis Cie - février 2005**

Contact technique: jean muck 06.13.07.25.43 - jean@osmosiscie.com

**PUBLIC**



**PUBLIC**



! Entre HP en hauteur et HP au sol + 6 db de différence  
Avec les amplis et process :  
Tirer le cablage HP/SUB (sortie stéréo) et Module retour (sortie bus ou aux/monitor)

### **Matériel à nous fournir et à implanter**

#### **Lecture**

1 lecteur CD  
1 table de mixage 6 in / 4 out

#### **Diffusion**

8 HP de type MTD 112b (Lacoustics) / UPA.1 Meyer sur pieds h 150 mini  
4 SUB de type MTD 118 ou équivalent au sol  
2 HP Monitor, MSP10 Yamaha sur accroches existantes dans porteur

#### **Amplis et processeurs associés**

2 amplis stéréo Sub (type CAMCO DX 24)  
4 amplis stéréo (type CAMCO DX 12)  
2 processeurs (type LLC 112 st Lacoustics)

#### **VIDEO**

#### **Matériel fourni par la compagnie**

2 vidéos projecteurs EIKI LC – X50M puissance 300w  
2 caméscope mini DV Sony  
1 table mix vidéo  
Câblage BNC  
6 écrans de projection blanc PVC – ignifugé norme DIN 4102 B1 – 4 x ( 243 x 303 ) – 2 x ( 286 x 303 )

**PLANNING (simulation, à mettre en place selon lieux de diffusion)**

**J -2**            **Route**  
*En fonction distance*

**J -1**            **Personnel demandé : 1 régisseur son (installation) – 1 régisseur lumière (installation) – 2 techniciens polyvalents**  
**3 services**

**8h à 12h - 14h à 17h**    Mise en place du véhicule  
Déchargement des blocs supports béton et mise en place sur site  
Déchargement des piliers métalliques et du matériel  
Montage des piliers sur blocs supports  
Montage des plateaux de vidéo-projection  
Installation des 6 écrans sur châssis dans remorque  
Installation régie  
Installation son  
Installation lumière  
Installation vidéo-projecteurs  
Nettoyage espace danse

**18h à 19h**                Balance son

**Dès obscurité**            **Prévoir extinction éclairage public**  
Reglages des 2 vidéo-projecteurs  
Reglages lumière  
Raccords  
Rangement vidéo-projecteurs, fermeture bâches, mise en sécurité du site **prévoir gardiennage**

**J 0**                **Personnel demandé : 1 régisseur son (démontage) – 1 régisseur lumière (démontage) – 2 techniciens polyvalents**  
**2 services**

**A partir de 15h**            Mise en place vidéo-projecteurs  
Débâchage remorque  
Check son et lumière  
Filage avec répétition débâchage camion  
Rebâchage

**Repos de 18h à 20h**    Repas

**Dès obscurité**            **Prévoir extinction éclairage public**  
Règlages vidéo-projecteurs

**REPRESENTATION – 1h Début spectacle 3 personnes pour débâchage porteur en live**

**Fin représentation**    Démontage, rangement, rebâchage remorque et porteur  
Mise en sécurité du site **prévoir gardiennage**

**J +1**            **Route**