

**PANDORA LA CIE
Théâtre Municipal
3, rue des Unterlinden
68000 Colmar**

**03.89.24.41.79
www.pandalacie.com**

FICHE TECHNIQUE

**ALORS J'ETAIS MORT...
... ET JE VOUS OBSERVAIS**

Création 2008

Contact Technique

Jean Muckensturm
06.74.28.50.48 – jmuk@free.fr

Plateau

Ouverture mini 8m – Profondeur mini 8m
Dégagements latéraux mini 2m – idéal 3m et +
Hauteur perches ou gril 6m
Régies Lumière - Son - Vidéo en Salle
1 petite table – 50cm x 50cm – pour accessoires
1 porte partition avec éclairage

Machinerie

Fond de scène - Pendrillonnage noir (à 8/10m de l'avant scène en fonction salle)
3 pendrillons noir (largeur 3m) à jardin
3 pendrillons noir (largeur 3m) à cour
1 pendrillon noir (largeur 6m) à jardin derrière estrade
1 pendrillon noir (largeur 2m) à cour derrière écran
3 crochets pour accroche écran sur perche (élingues fournies par Cie)

Lumière

PC 1000w lentille claire avec crochet et PF : 27
PC 1000w lentille claire avec platine et PF : 3
PC 1000w lentille claire avec pied et PF : 4
PC 2000w lentille claire avec crochet et PF : 5
Découpe courte 1kw avec crochet et PF : 7
Découpe courte 1kw avec pied et PF : 2
Par 64 1000w avec lampe CP 60 avec crochet et PF : 1
Par 64 1000w avec lampe CP 61 avec platine : 1
4 platines
6 pieds h 200
48 circuits 2kw avec courbes réglées correctement
1 câble DMX rack>régie
Console lumière fournie par Cie
Gélatines 203 – 206 – 106 (voir plan d'implantation ci-joint)

Son

2 lecteurs CD type Tascam avec autopause
1 console son type Mackie / 16 voies
Diffusion adaptée à la salle
2 enceintes a plateau lointain (PS15) suspendues à perche – h 5m
1 enceinte retour en coulisse (PS15) – à Cour
3 eq 2x31 bandes
1 multi-effet (SPX990, PCM...)
1 compresseur limiteur (DBX)
1 SM58 sur pied
2 DIBOX

Vidéo

1 Vidéo Projecteur mini 3000 lumens
Format image 400x300 à une distance de 5m mini de l'écran – **prévoir le bon objectif**
1 pied h 2m avec plateau pour VP
1 alimentation directe 220V en fond de scène
Connexion vers régie fournie par Cie – prévoir passage câblage vers régie en salle

Décor - volume 12 m3

1 estrade inclinée de 4m x 3m
1 écran de projection PVC de 4m x 3m avec élingues
6 chaises
1 petit sapin avec guirlande électrique

Loges

2 loges distinctes pour 3 comédiens et 3 comédiennes
Prévoir eau – boissons chaudes – fruits frais, fruits secs, gâteaux sucrés et salés..

Personnel demandé pour montage et démontage

1 technicien plateau
1 technicien lumière
1 régisseur salle

PLANNING pour 1 représentation à une distance de – de 100kms de Colmar

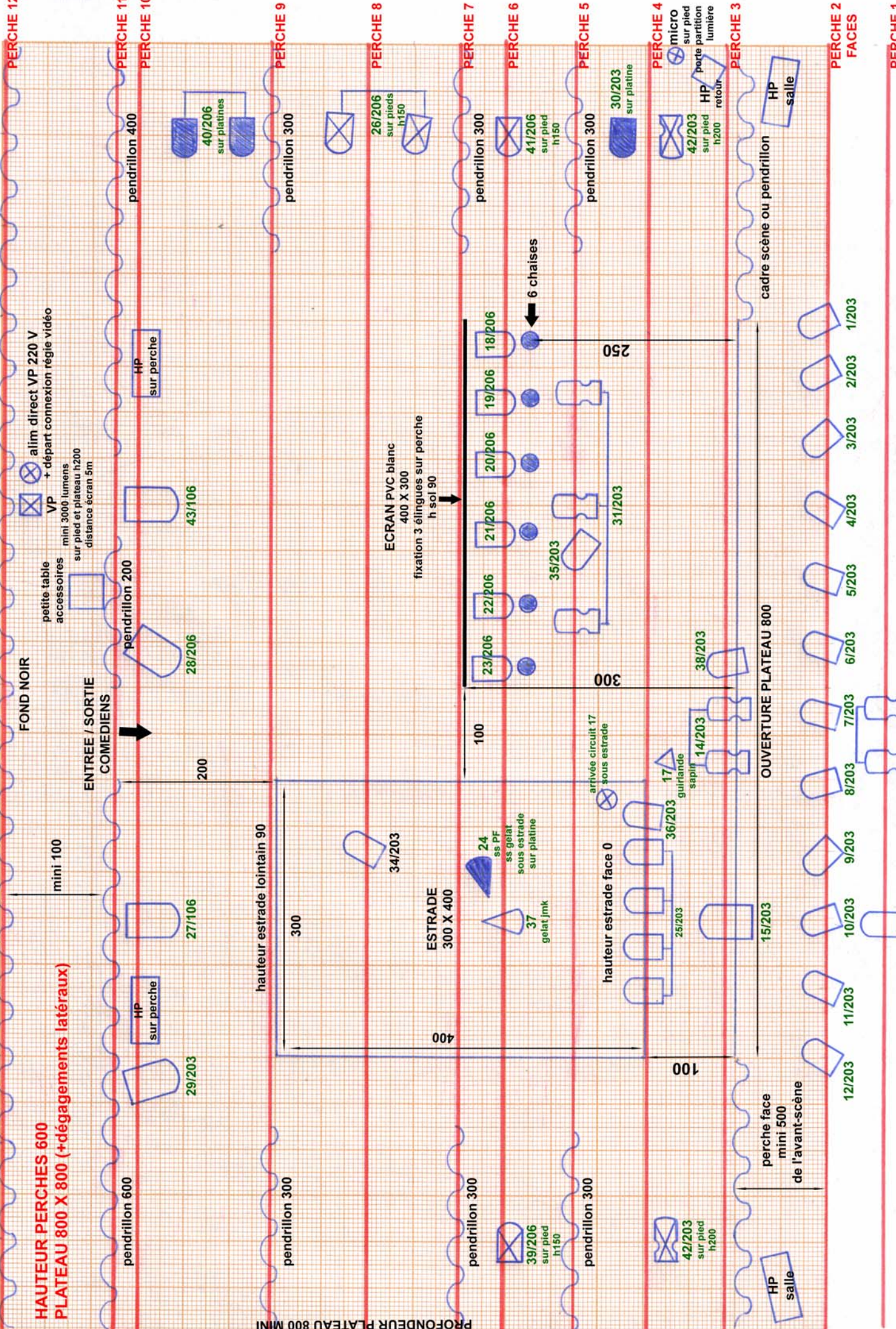
à préciser en fonction distance kms, espace salle, nbres de représentations..

J – 1

Arrivée fourgon 12m3 Cie avec 1 régisseur général-lumière et 1 régisseur son-vidéo
Montage 2 services de 4h
Reglages lumière, vidéo, son prévoir 2h
Filage lumière 2h
Total : 3 services de 4h

J 0

Répétitions et filage en journée
Représentation en soirée – durée du spectacle 1h 40
Démontage – chargement prévoir 3h si besoin salle à 0 le lendemain sinon matériel Cie démonté, chargé en - de 1h
Départ tous
Total : 2 services de 4h



**HAUTEUR PERCHES 600
PLATEAU 800 X 800 (+dégagements latéraux)**

FOND NOIR

**ENTREE / SORTIE
COMEDIENS**

**ECRAN PVC blanc
400 X 300
fixation 3 élingues sur perche
h sol 90**

**ESTRADE
300 X 400**

hauteur estrade face 0

**perche face
mini 500
de l'avant-scène**

OUVERTURE PLATEAU 800

