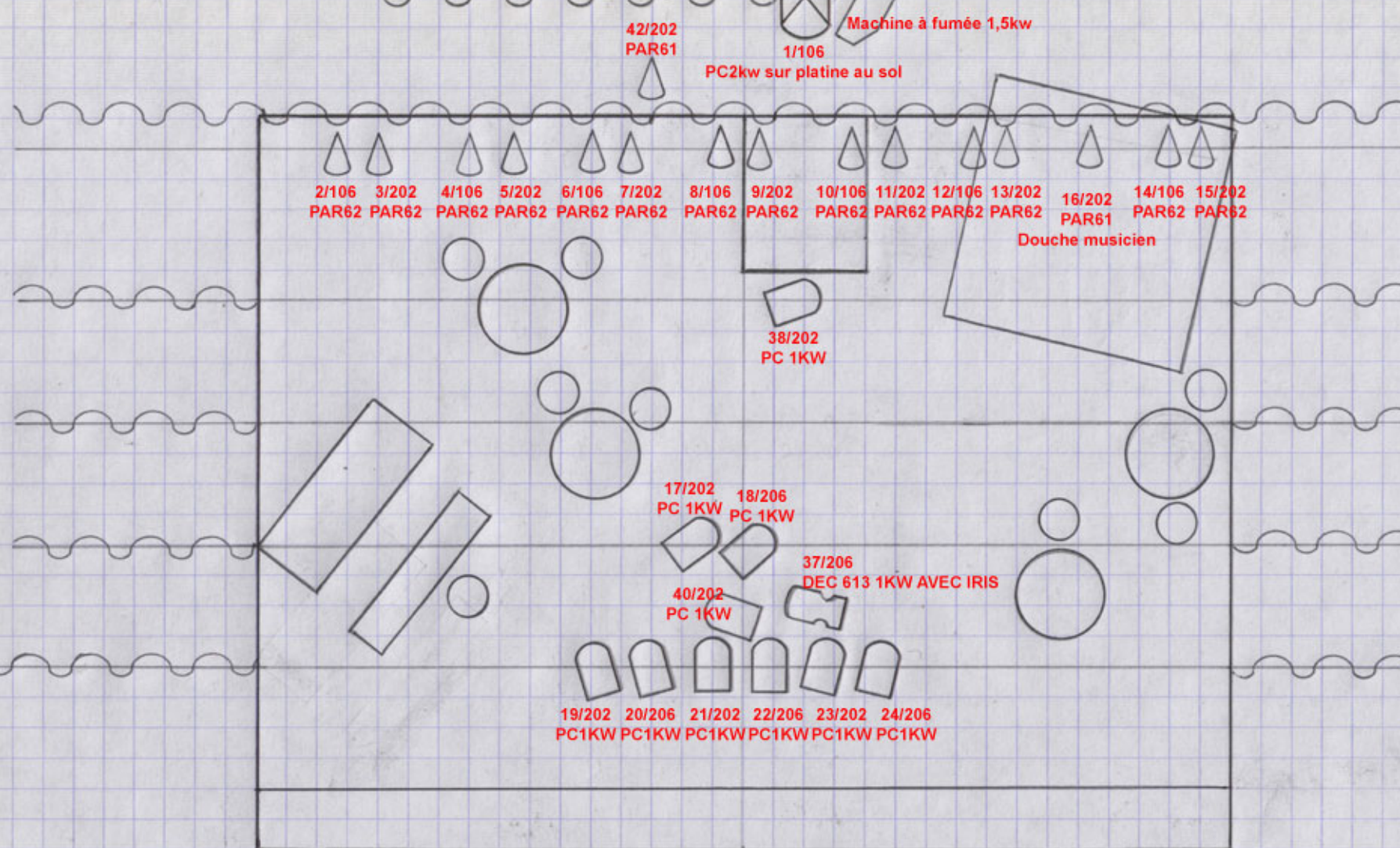
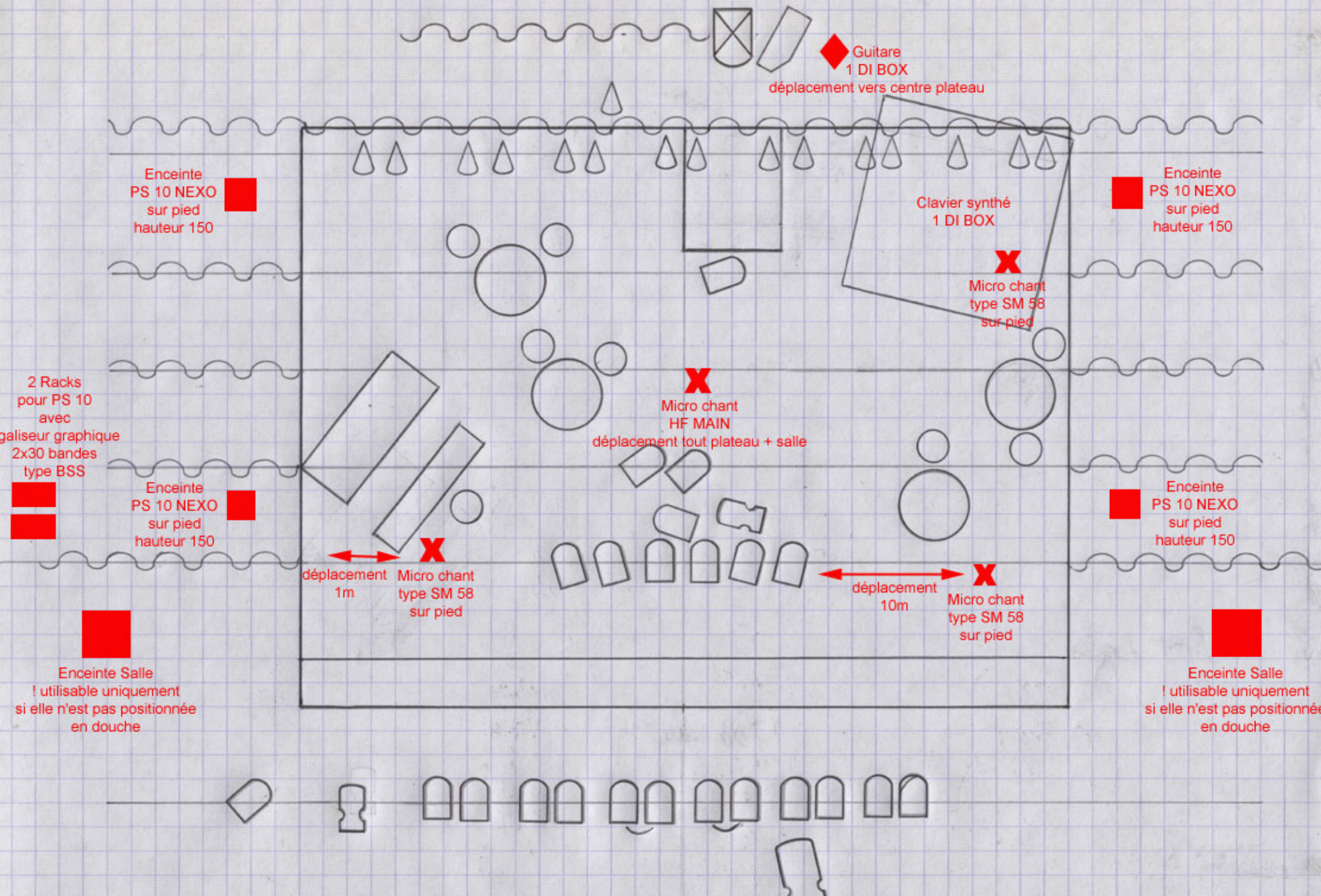


SERVICES SERVICES SERVICES





FICHE TECHNIQUE PLATEAU

- > Plateau Largeur 8m - Profondeur 6,5m
- > Sol noir
- > 12 Pendrillons noirs 3m x 6m
 - 1 Pendrillon noir 2m x 6m
- > 2 praticables type Samia 2m x 1m - hauteur 40 cms
- > 2 loges pour 2x2 personnes avec miroirs et lavabos

FICHE TECHNIQUE LUMIERE

- > 1 PC 2kw avec platine et PF
- > 1 DEC 2kw avec Iris et PF
- > 2 PAR 61 avec PF
- > 14 PARS 62 avec PF
- > 2 DEC 1kw type 613 avec 2 Iris et PF
- > 24 PC 1kw avec PF
- > 2 Horiziodes 1kw avec PF
- > 4 Quartz ou autres.. pour Services plateau
- > Racks 48 circuits
- > Console Avab Presto
- > DMX
- > Gélamines 106-206-202 fournies par Compagnie

FICHE TECHNIQUE SON

- > 4 PS 10 NEXO avec 2 racks
- > 4 pieds pour PS 10
- > 3 micros chant type SHURE SM 58 avec pieds
- > 1 micro chant HF Main
- > 1 égaliseur graphique 2x30 bandes type BSS
- > 1 console son type Mackie mini 12 entrées
- > 1 lecteur CD type Tascam avec autopause
- > 4 XLR-XLR 20m
- > 2 XLR-JACK 20m
- > 2 DI BOX pour clavier et guitare

PERSONNEL DEMANDE

- > 2 techniciens pour montage plateau-lumière-son
- > Temps de montage prévu : 2 services de 4h
- > Temps de réglages prévu : 1 service de 4h
- > Temps de démontage prévu : 1 service de 4h

DUREE DU SPECTACLE : 1h30 sans entracte

- J-1 > 2 services de 4H pour déchargement - implantation plateau - lumière - son
- J 0 > 1 service de 4h pour réglages lumière et balance son
 - > 1 service de 4h pour représentation et démontage