

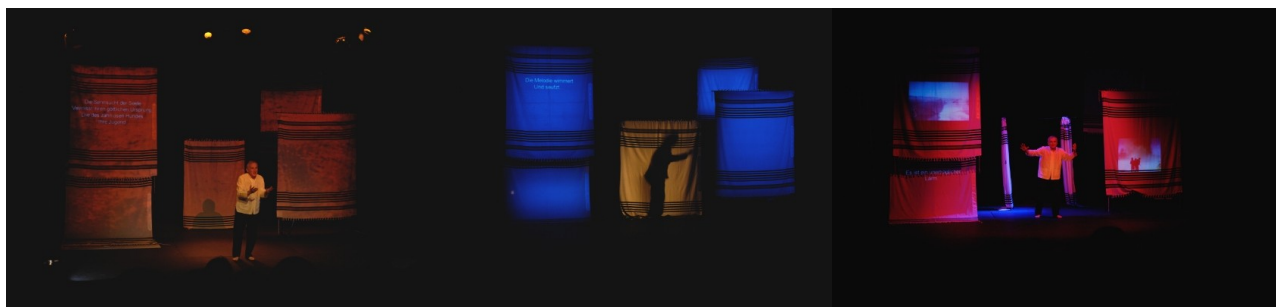
# FICHE TECHNIQUE

## METAMORPHOSE D'UNE MELODIE

d'IL Peretz

**Cie Théâtre en L'Air**  
**67000 Strasbourg – France**

4 personnes en tournée



### **Jeu**

Rafaël Goldwasser  
0033 3 88 84 59 99  
[goldwaserrafael@gmail.com](mailto:goldwaserrafael@gmail.com)

### **Régie Générale et Lumière**

Jean Muckensturm  
0033 6 74 28 50 48  
[jmuk@free.fr](mailto:jmuk@free.fr)

### **Régie Vidéo**

Patrick Floch  
0033 6 66 58 86 76  
[pfloch@estvideo.fr](mailto:pfloch@estvideo.fr)

### **Réalisation Vidéo**

Mariette Feltin  
[mariette.feltin@gmail.com](mailto:mariette.feltin@gmail.com)

### **Administration**

Elisabeth Vielle  
0033 3 88 37 33 25  
[elisabeth.vielle@gmail.com](mailto:elisabeth.vielle@gmail.com)

N° SIRET **38288965700047** - N° licence d'entrepreneur de spectacle **2-134553**

## PLANNING

<b>J - 2 ou J - 3</b> (en fonction distance)	Transports et Déplacements 1 comédien, 1 régisseur, 1 technicien vidéo, 1 réalisatrice vidéo, matériel vidéo, décor et accessoires	
<b>J - 1</b>	<b>9h &gt; 13h</b>	Déchargement et Installation Décor et Accessoires Montage Lumière et Vidéo <b>Prévoir 1 technicien lumière pour montage lumière et décor</b>
	<b>13h &gt; 14h30</b>	Pause
	<b>14h30 &gt; 19h</b>	Suite et Fin Montage Répétitions Reglages et Filage Lumière Règlage Vidéo <b>Prévoir 1 technicien lumière pour montage lumière et décor</b>
	<b>19h &gt; 20h30</b>	Pause
	<b>20h30 &gt; 22h</b>	Filage
<b>J - 0</b>	<b>En Journée</b>	Présence sur plateau comédien Répétitions et réglages Derniers affinages techniques
	<b>2 heures avant le spectacle</b>	RDV Tous
	<b>20h30 &gt; 22h</b>	Représentation
	<b>22h30 &gt; 0h</b>	Démontage et chargement <b>Prévoir 1 technicien pour démontage lumière et décor</b>
<b>J + 1</b>	<b>Matinée</b>	Départ Tous
<p>Prévoir Loge pour 1 comédien Table, chaise, miroir, serviettes Fer et table à repasser Boissons chaudes ; café, thé Boissons fraîches ; eau, sodas, jus de fruits Biscuits sucrés et salés, fruits.</p>		

## Materiel à fournir à la compagnie

### Lumière

1 rack lumière	24 circuits de 2Kw
1 console lumière	type Avab Presto, Pronto <b>disquette existante</b>
20 Projecteurs PC 1kw	lentille claire, porte filtres, crochet, gélatine
1 Projecteurs PC 650kw	lentille claire, porte filtres, crochet, gélatine
7 Découpes 1kw (15/38°)	porte filtres, crochet, gélatine
8 PARS 64 (CP 61, moyen)	porte filtres, crochet, gélatine
2 Horiziodes 1kw	porte filtres, crochet, gélatine
6 Platines de sol	<b>Hauteur à voir en fonction plateau</b>
* câble DMX	* Régie en salle

### Vidéo

1 Moniteur de contrôle **minimum 19 pouces** avec connectique

### Plateau

Ouverture 8 m / Profondeur 6 m - Fond et Sol noir

Pendrillonnage noir à voir en fonction des salles

2 échelles pour installation décor et lumière h500

1 escabeau h300 mini pour comédien sur plateau (noir)

Scotch électrique noir

Gaffeur noir

## Materiel apporté par la compagnie

### Vidéo

#### 1 Disque Dur LaCIE FDC VIDEO6 2T

- +1 alimentation
- +1 câble secteur
- +1 câble USB
- +1 câble FireWire 400/ieee 1394
- +1 disque dur supplémentaire DE SECOURS

#### 1 Disque Dur LaCIE LUFT VIDEO2 0,5T

- +1 alimentation
- +1 câble secteur
- +1 câble USB
- +1 câble FireWire 400/ieee 1394

#### 1 Carte audio midi SAFFIREPRO24 ou □ Carte EMI 2/6

- +1 alimentation
- +FireWire 400(SAFFIREPRO24) ou USB (Carte EMI 2/6)
- +cable audio stéréo Cinch (Carte EMI 2/6)

#### 1 Videoprojecteur SANYO\_PLC\_XT35L

- +cable alimentation
- +télécommande avec pile ou batterie de rechange/chargeur de batterie
- +lampe de rechange
- +livret mode emploi
- +fixation sur support avec boite de boulons,vis et entretoises

#### 2 rallonges XVGA de 20 mètres chacune

#### 1 Ordinateur DELL-- FLOCH

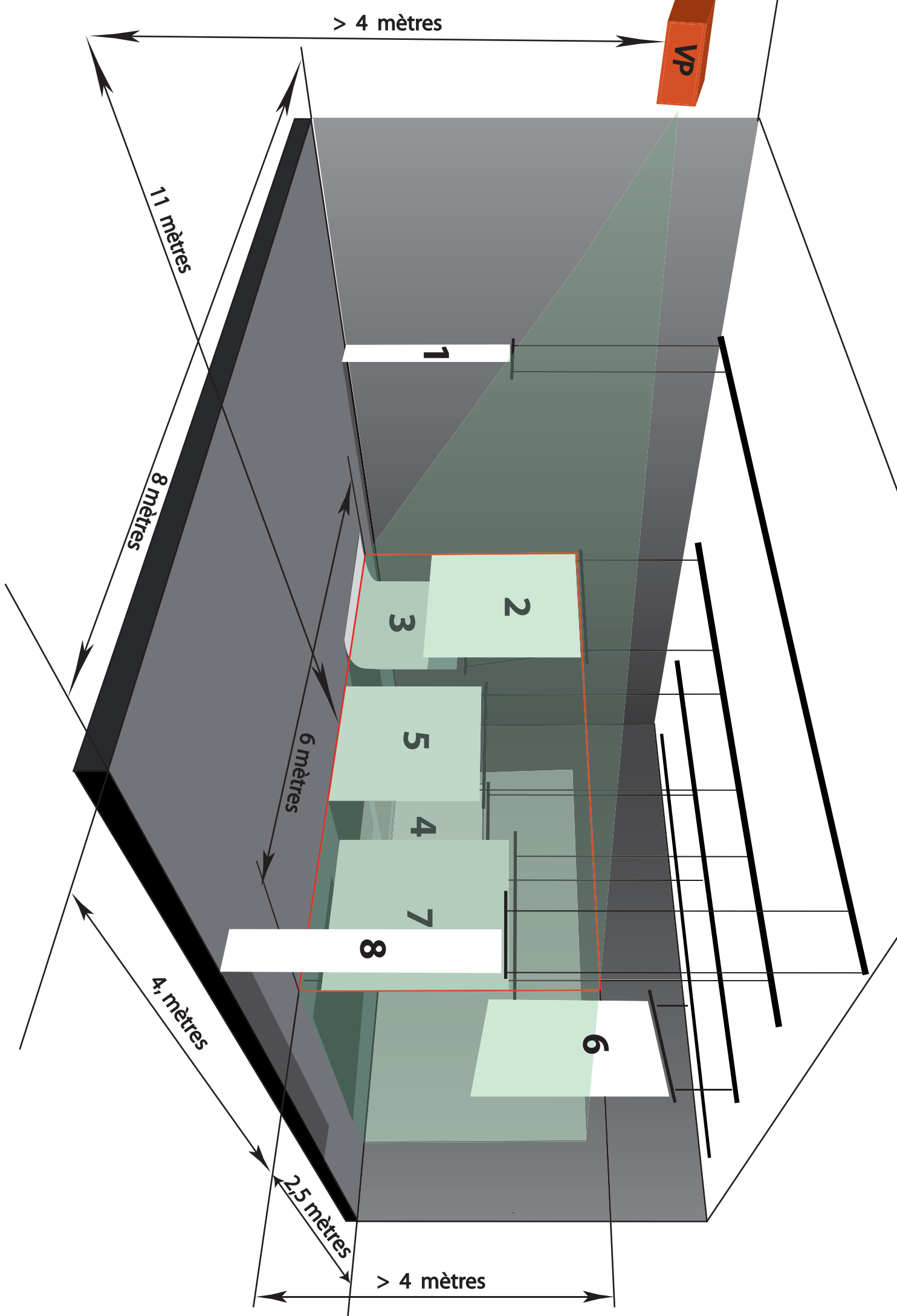
- +1 alimentation
- +1 câble secteur
- +1 souris
- +1 clé USB
- +1 lampe (alim USB) pour éclairage du clavier de l'ordinateur de la conduite audio vidéo

#### 1 Ordinateur-- MARIETTE

- +1 alimentation
- +1 câble secteur
- +souris

### Décor

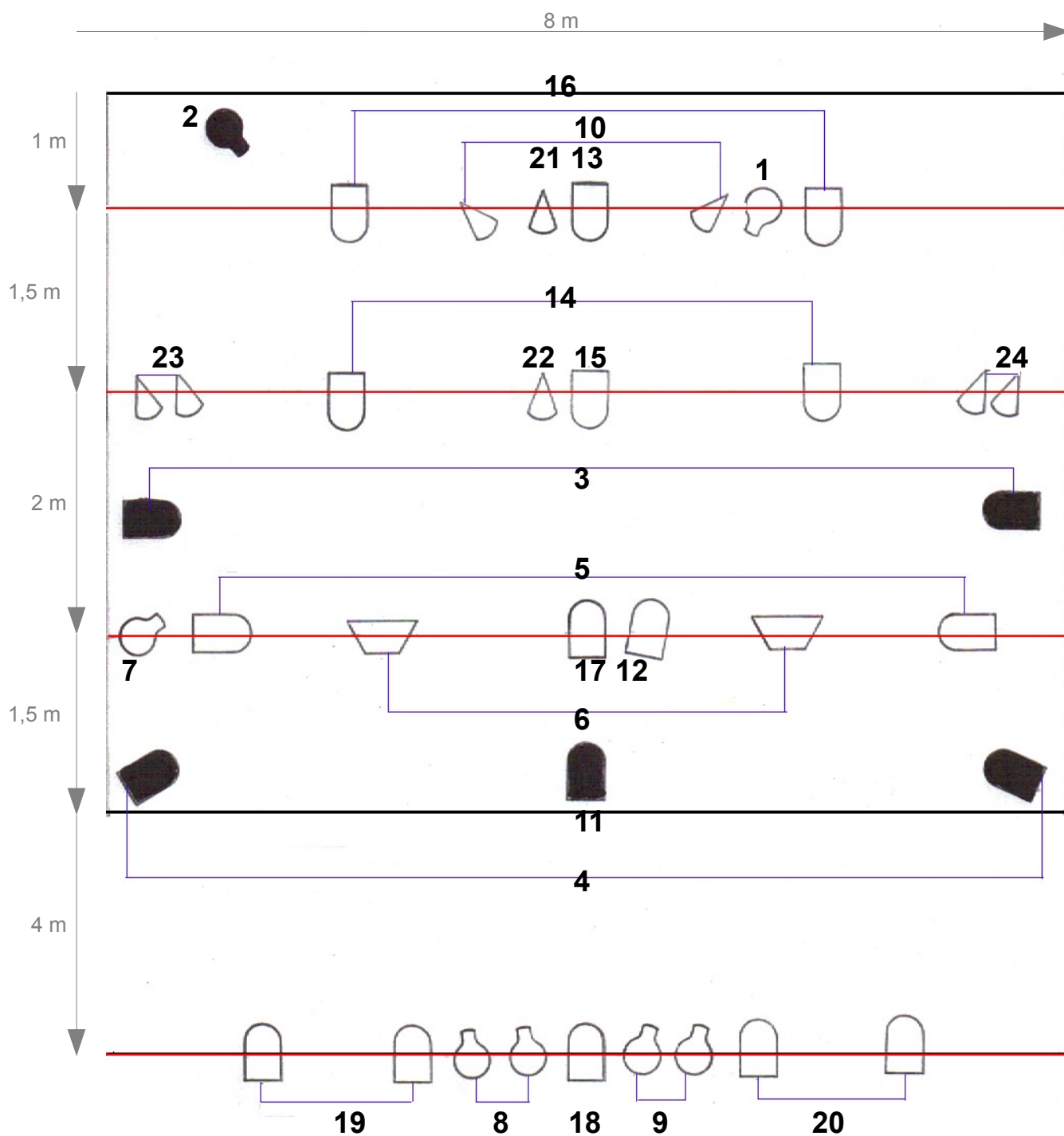
Pitons pour fixation au sol des élingues des taliths  
Tissus projection - Talith 1-2-3-4-5-6-7-8 avec élingues et 7 baguettes  
Scotch électrique noir  
Un décamètre  
Gaffeur



# METAMORPHOSE D'UNE MELODIE

Compagnie Théâtre en l'air

## Implantation Lumière



<b>N°</b>	<b>Type</b>		<b>Gelat</b>
<b>1</b>	1 DECOUPE 1KW (15/38°)	Couloir net	<b>201</b>
<b>2</b>	1 DECOUPE 1KW (15/38°) <b>SOL</b>	Ombre	<b>205</b>
<b>3</b>	2 PC 1KW <b>SOL</b>	Rasant sortie Rafaël sous Ta lit centre	<b>107 + diff</b>
<b>4</b>	2 PC 1KW <b>SOL</b>	Rasant grande ouverture	<b>201 + diff</b>
<b>5</b>	2 PC 1KW	Latéraux tout plateau devant les Ta lit	<b>201 + diff</b>
<b>6</b>	2 HORIZIODES 1KW	Opéra	<b>106</b>
<b>7</b>	1 DECOUPE 1KW (15/38°)	Net entre Ta lit jardin et cour (aveugle)	<b>202</b>
<b>8</b>	2 DECOUPES 1KW (15/38°)	Net sur Ta lit jardin haut et bas	<b>132</b>
<b>9</b>	2 DECOUPES 1KW (15/38°)	Net sur Ta lit cour haut et bas	<b>132</b>
<b>10</b>	2 PAR 64 (CP62)	Latéraux sur Rafaël Ta lit centre lointain opéra	<b>119</b>
<b>11</b>	1 PC 650W <b>SOL</b>	Rafaël face Ta lit lointain centre	<b>204 + diff</b>
<b>12</b>	1 PC 1KW	Rafaël tête en haut Ta lit cour	<b>152 + diff</b>
<b>13</b>	1 PC 1KW	Contre jour	<b>134 + diff</b>
<b>14</b>	2 PC 1KW	Contre jour	<b>134 + diff</b>
<b>15</b>	1 PC 1KW	Contre jour	<b>134 + diff</b>
<b>16</b>	2 PC 1KW	Contre jour	<b>134 + diff</b>
<b>17</b>	1 PC 1KW	Face entre Ta lit jardin et cour	<b>152 + diff</b>
<b>18</b>	1 PC 1KW	Face centre devant Ta lit	<b>152 + diff</b>
<b>19</b>	2 PC 1KW	Face jardin devant Ta lit	<b>152 + diff</b>
<b>20</b>	2 PC 1KW	Face cour devant Ta lit	<b>152 + diff</b>
<b>21</b>	1 PAR 64 (CP61)	Tache devant Ta lit centre lointain	<b>117</b>
<b>22</b>	1 PAR 64 (CP61)	Tache devant Ta lit centre	<b>117</b>
<b>23</b>	2 PAR 64 (CP61)	Taches jardin	<b>117</b>
<b>24</b>	2 PAR 64 (CP61)	Taches cour	<b>117</b>

# **METAMORPHOSE D'UNE MELODIE**

**Compagnie Théâtre en l'air**